

**+Projednávání zadání UP Leštinka**  
**- vyhodnocení podnětu a připomínek a stanoviska**

Schvalované zadání UP Leštinka bylo pořizováno a projednáváno dle platných ustanovení stavebního zákona a jeho prováděcích vyhlášek. O způsobu a termínu projednání návrhu zadání UP Leštinka byly vyrozuměny dotčené orgány, správci inženýrských sítí, organizace formou zaslání oznámení (na doručenkou DO, objednavatel a sousední obce). V Leštině a na MěÚ Chrudim bylo oznámení o projednání návrhu zadání UP Leštinka řádně vyvěšeno na úřední desce. Ze strany veřejnosti nebyly uplatněny žádné podněty.

**Adresy dotčených orgánů**

	<b>OBESLANÉ DO, SÍŤAŘI,OBCE</b>	<b>DOŠLÁ STANOVISKA A PODNĚTY</b>	<b>VYHODNOCENÍ PODNĚTŮ, PŘIPOMÍNEK A STANOVISEK</b>
1.	Ministerstvo průmyslu a obchodu ČR Na Františku 32, 110 15 Praha 1	Souhlasné stanovisko s info o výhradním ložisku staveb. kamene Leštinka č. lož. 3 027700, pokrytého DP Leštinka u Skutče, s CHLÚ Skuteč I, současně těženého výhradního ložiska stavebního kamene Zárubka , č. lož. 3 095900, pokrytého DP Vrbatův Kostelec, a dříve těženého výhradního ložiska kamene pro hrubou a ušlechtilou kamenickou výrobu Zvěřinov, č.lož. 3 152100, pokrytého DP Leštinka I, a s CHLÚ Skuteč I. 18.9.2009	V zadání je uvedeno, že CHLÚ a DP budou respektovány
2.	Obvodní báňský úřad Horská 5,P.O.BOX 67, 541 01 Trutnov	Nemáme námítky a sdělujeme následující info, že jsou zde dobývací prostory Leštinka u Skutče, Vrbatův Kostelec, Leštinka I a II. A CHLÚ Skuteč I. 21.9..2009	V zadání je uvedeno, že CHLÚ a DP budou respektovány

3.	Státní energetická inspekce, územní inspektorát Sušilova 1337, 501 16 Hradec Králové	Souhlasné stanovisko 30.9.2009	Bez požadavků
4.	MěÚ Chrudim, Odbor stavební, oddělení ochrany památek	Bez připomínek 19.9.2009	Bez požadavků
5.	Krajská hygienická stanice PCE kraje, územní pracoviště Chrudim Čáslavská 1146, 537 32 Chrudim	Souhlasné stanovisko 14.10.2009	Bez požadavků
6.	Ministerstvo ŽP ČR, územní odbor, Resslova 1229, 500 02 Hradec Králové 2	Uvádíme, že je zde výhradní ložisko stavebního kamena Zárubka- Vrbatův Kostelec , č. lož. 3 095900 spolu s těžným DP Vrbatův Kostelec id.č. 70150. Dále zde zasahuje výhradní lož. st. Kamene a kamene pro hrubou ušlechtilou kamenickou výrobu č. 3027700 Leštinka spolu s CHLÚ Skuteč I id.č. 02770000 a netěženým DP kamene Leštinka u Skutče id.č. 70002 a Leštinka I. Id.č. 70872. Nejsou zde sesuvy a důlní činnost. 6.10.2009	V zadání je uvedeno, že CHLÚ a DP budou respektovány
7.	HZS Pardubického kraje, územní odbor Chrudim Topolská 569, poš. schr. 37, 537 01 Chrudim	Nevyjádřili se	

8.	Krajský úřad Pardubice - odbor životního prostředí a zemědělství, Komenského nám. 125, 530 02 Pardubice	<p>-Zadání není nutno posoudit z hlediska vlivů na životní prostředí dle § 10i zákona č. 100/2001 Sb.</p> <p>-Požadujeme přehodnotit požadavek na plošné a prostorové umístění záboru zem. Půdy u dvou neočíslovaných lokalit ( růžová plocha JV od obce pro venkovské bydlení a červená plocha V od obce pro bydlení. Obě v třídě ochrany II.Výstavba není v souladu se zájmy ochrany přírody. Nejedná se o zarovnávání hranice obce.</p> <p>– uvězt, zda budou návrhem dotčeny PUPFL. Požadujeme aby dokumentace obsahovala všeobecné údaje o PUPFL- výměra, rozložení lesů v území, lesnatost, členění lesa podle kategorií lesa. V případě dotčení PUPFL zdůvodnit řešení.</p> <p>26.10.2009</p> <p>-Dle § 45i zákona č. 114/1992 Sb. předložený záměr nemůže mít významný vliv na ptáčích oblastech a evrop. významné lokality</p> <p>24.9.2009</p>	<p>Vzato na vědomí</p> <p>-požadují posoudit umístění těchto lokalit, eventuelně řádně zdůvodnit v návrhu UP</p> <p>-týká se až návrhu UP</p>
9.	Městský úřad Chrudim - odbor životního prostředí	<p>-Nesouhlas z hlediska krajinného rázu se zástavbou na pozemku 978 v k.ú. Leštinka</p> <p>-do graf. části zakreslit p.č. 999/1 a 1000 zařadit mezi plochy PUPFL</p> <p>-vyřešit likvidaci OV. Optimální ze strany vodoprávního úřadu je akumulace OV v žumpách a následná likvidace odvozem na ČOV, případně vypouštění OV přes ČOV do vod povrchových. Vypouštění OV do vod podzemních je z hlediska zákona možné povolit jen vyjíměčně z jednotlivých RD a staveb k individu. rekreaci. Vypouštění OV do vod podzemních pro celou lokalitu není možné. Totéž platí i v případě rozstříkování předčištění OV na jednotlivých pozemcích. 1.10.2009</p>	<p>Tuto plochu požadujeme v tomto rozsahu vypustit.</p> <p>zakreslit p.č. 999/1 a 1000 do ploch PUPFL</p> <p>-V zadání je uvedeno, že je potřeba řešit likvidaci OV. V návrhu bude Vaše optimální řešení prověřeno a co možná největší míře respektováno.</p>

10.

Městský úřad Chrudim  
- odbor dopravy

Souhlasné stanovisko s podmínkou, že pro větší návrhové lokality budou zpracovány územně-dopravní studie. Dále respektovat:

- 1) V případě novostaveb v OP silnice je nutné požádat o výjimku z tohoto OP.
  - 2) Novou zástavbu řešit tak, aby ani v budoucnu nevznikaly nároky na ochranu zástavby před škodlivými účinky dopravy ze silnice. Není možné počítat s dodatečným budováním protihlukových opatření ze strany vlastníka komunikace (zástavba u obchvatu).
  - 3) Dopravní napojení většího souboru novostaveb řešit soustavou místních obslužných komunikací s „kmenovým“ napojením na silnici (min. počet přímých sjezdů z jednotlivých nemovitostí na silnici). Vypracovat budoucím prvním investorem pro lokalitu dopravní studie, která bude respektovat příslušné předpisy a podmínky tohoto stanoviska.
  - 4) Parametry sjezdu a místních komunikací navrhnout v souladu dle ČSN 736110, ČSN 736102. Nenavrhovat vegetace a stavby, které norma neumožňuje. To se týká i umístování odstavňových ploch pro automobily či přístřešků pro popelnice.
  - 5) Pro umístění napojení nových pozemních komunikací na silnice II. nebo III. tř. a na jiné pozemní komunikace je nutné dodržení oborových zákonů a jejich vyhlášek (např. z.č. 13/1997 Sb., v.č. 104/1997 Sb. v platném znění) a příslušných norem a technických podmínek (např. ČSN 736101, ČSN 736110, ČSN 736102).
  - 6) Zachování rozhledů v křižovatkách na navrhovaných pozemních komunikacích uvnitř nové lokality dle ČSN 736102, ČSN 736110. V rozhledu křižovatek nesmí být umístěny žádné překážky a ani oplocení. Nutnost umístění oplocení mimo rozhledové poměry křižovatek.
  - 7) V případě slepých pozemních komunikací delších než 50m nezapomenout na zřízení obratišť a u obousměrných jednopruhových pozemních komunikací počítat se zřízením výhyben pro vozidla dle ČSN 736110.
  - 8) Při stanovování šíře veřejného prostoru jehož součástí bude nová nebo stávající pozemní komunikace dodržet ustanovení §22 vyhlášky č.501/2006 Sb., o obecných požadavcích na využívání území. U již existující pozemní komunikace, ke které přiléhá zástavba může být šířka veřejného prostranství omezena stávajícím provedením současné zástavby, avšak v případě nepřiléhající zástavby bude vyžadováno dodržení §22 vyhlášky č.501/2006 Sb., o obecných požadavcích na využívání území.
  - 9) Součástí veřejného prostranství je nejméně jeden pruh vyhrazený pro pěší v minimální šířce 2m umožňující bezbariérové užívání.
  - 10) Pamatovat na parkovací místa u potenciálních zdrojů a cílů dopravy dle ČSN 736110. Pamatovat na bezpečnost chodců. Pohyb chodců řešit prostřednictvím chodníků nebo pomocí zklidněných obytných zón.
  - 11) Celkové provedení musí odpovídat příslušným ustanovením oborových zákonů a jejich vyhlášek a splňovat platné normy a technické podmínky.
- 8.10.2009

-Pro větší lokality navrhnout US

- Další požadavky se týkají až následných dokumentací. Přesto požadují aby v návrhu byly co možná nejvíce zohledněny dané požadavky, aby bylo možné pro zástavbu zpracovat projektové dokumentace v souladu se zákony a vyhláškami

11.	Vojenská ubytovací a stavební správa Teplého 1899/C, 530 59 Pardubice	Nachází se zde OP letiště a OP letištního radiolog. paprsku zahrnutého do jevu 102 letiště – paspart 203/2007 8.9.2009	Je uvedeno v zadání a bude respektováno
12.	Ministerstvo zemědělství, Pozemkový úřad Chrudim Pardubická 67, pošt. příhr. 34, 537 18 Chrudim 8	Nebyly zahájeny KPÚ 9.10.2009	Vzato na vědomí, bez požadavků
13.	Krajský úřad Pardubice - odbor dopravy, Komenského nám. 125, 530 02 Pardubice	Nevyjádřili se	Bez požadavků
14.	Ministerstvo dopravy, nábřeží Ludvíka Svobody 12/1222, 110 15 Praha 1	CDV Praha s upozornění, že u nové obytné zástavby navrhované v blízkosti drážního tělesa, nebudou případná požadovaná opatření ke snížení negativních vlivů dopravy hrazena z prostředků správce infrastruktury 12.10.2009	Uvézt do odůvodnění návrhu UP
15.	Ministerstvo zdravotnictví	Nevyjádřili se	Bez požadavků
16.	Krajské ředitelství Východočeské policie, Ulrichovo nám. 810, 501 01 Hradec Králové	Bez připomínek 13.10.2009	Bez požadavků

### **Adresy ostatních dotčených subjektů**

1.	Národní památkový ústav v Pardubicích, Státní zámek čp.4, 531 16 Pardubice	-do návrhu UP zakreslit památkově hodnotné objekty -pro větší lokality stanovit prostorové urbanistické regulativy. -Do textové i grafické části (koordinační výkres) návrhu ÚP podchytit informaci, že celé řešené území je územím s archeol. nálezy s prokázaným výskytem archeol. dědictví.	-V zadání je uvedena ochrana památek -V zadání je uveden požadavek na řešení regulativů -Je uvedeno v zadání a toto info požadujeme zapracovat do odůvodnění návrhu
----	---	--	---

		Součástí každého projektu, který předpokládá realizaci zemních prací zasahujících do hloubky větší než 0,25m pod stávající úroveň terénu, musí být i posouzení organizací oprávněnou k provádění archeol. výzkumů. 12.10.2009	
2.	Krajský úřad Pardubice - odbor strategického rozvoje kraje, Komenského nám. 125, 530 02 Pardubice	Souhlasné stanovisko s info zajištění koordinace s navazujícím územím. -K bodu 1) zadání sdělujeme, že aktuální PÚR ČR 2008 byla schválena Usnesením vlády ČR č.929 dne 20.7.2009 18.9.2009	-opravit na aktuální PÚR
3	Povodí Labe a. s., V. Nejedlého 951, 500 82 Hradec Králové	-Podél toku Žebro je dle platné publikace SVP č.34 výhledová vodní nádrž Vrbatův Kostelec v kategorii územně hájené a vodní nádrž Nad Leštinkou v kategorii územně evidované. - Podle §49 odst.2 písmo c) zákona č. 254/2001 Sb., o vodách a o změně některých zákonů (vodní zákon), ve znění pozdějších předpisů je potřeba nechat volný pruh bez zástavby (budovy i ploty) v šířce 8m od břehové čáry potoka z důvodu umožnění správci vodního toku výkon jeho správy. -realizaci zástavby pořadujeme řádně odkanalizovat v souladu se zákonem a zachovat odtokové poměry z urbanizovaného území 14.10.2009 Zákres vod. Nádrží v příloze	- uvést do zadání  - uvést do odůvodnění návrhu UP  - Bude předmětem koncepce odkanalizování. V zadání je to uvedeno jako požadavek
4	České radiokomunikace a. s., Skokanská 1, 169 09 Praha 6	Nevyjádřili se	Bez požadavků
5	Úřad pro civilní letectví ČR, letiště Ruzyně, 160 08 Praha 6	Respektovat OP letiště Skuteč 18.9.2009	V zadání je uvedeno, že OP letiště budou respektována
6	Národní informační středisko ČR, středisko GEOFOND, Kostelní 26, 170 00 Praha 7	Je zde výhradního ložiska stavebního kamena Zárubka- Vrbatův Kostelec a DP 70150 Vrbatův Kostelec , č. lož. 3 095900	V zadání je uvedeno, že CHLÚ a DP budou respektovány

		- výhradního ložiska kamene pro hrubou a ušlechtilou kamenickou výrobu Zvěřinov, č.lož. 3 027700 Leštinka, DP č. 70002 Leštinka u Skutče a CHLÚ 02770000 Skuteč I, - výhradního ložiska kamene pro hrubou a ušlechtilou kamenickou výrobu B3 152100 Zvěřinov-Leštinka a DP 70872 Leštinka I. -Nejsou zde evidované sesuvy. 2.10.2009	
7	Ředitelství silnic a dálnic ČR – Čerčanská 2023/12, Praha 4	Nevyjádřili se	Bez požadavků
8	Ministerstvo zemědělství ČR, Zemědělská agentura Chrudim, Poděbradova 909, 537 01	Realizací nových ploch se zábořem ZPF nesmí být narušena funkčnost stávajících meliorací, nebo musí být vytvořeny technické podmínky pro zajištění funkčnosti. 14.10.2009	Respektovat při návrhu. Toto se týká lokality na konci obce ve směru na Skuteč na pravé straně
9	Lesy České republiky, s.p., Přemyslova 1106, 501 68 Hradec Králové	Nevyjádřili se	Bez požadavků
10	Správa železniční dopravní cesty s.o., Dlážděná, 7/1003, 110 01 Praha 1	Nevyjádřili se	Bez požadavků

### **Adresy orgánů územního plánování sousedních územních obvodů a objednavatel**

1.	Obec Prosetín	Nevyjádřili se	Bez požadavků
2.	Město Chrast	Bez připomínek 12.10.2009	Bez požadavků
3.	Obec Vrbatův Kostelec	Nevyjádřili se	Bez požadavků
4.	Město Skuteč	Nevyjádřili se	Bez požadavků
5.	Pořizovatel: MěÚ Chrudim	Nevyjádřili se	Bez požadavků
6.	Objednavatel: Obec Leštinka	ZO požaduje zakomponovat: a) pozemky na p.č.931/2,1152,962/2,k.ú. Leštinka – kde jsou umístěny studny	Požadujeme zakomponovat do návrhu UP

		b) pozemky 836/1 k.ú. Leštinka – potenciální místo pro vrty na nové studny c) 838/1 k.ú. Leštinka pro výstavbu RD a podnikání d) pozemek 883/1-2 k.ú. Leštinka pro hřiště na výcvik JSDH e) pozemky 792/1-3, 792/5 k.ú. Leštinka pro novou výstavbu 27.10.2009	
--	--	--	--

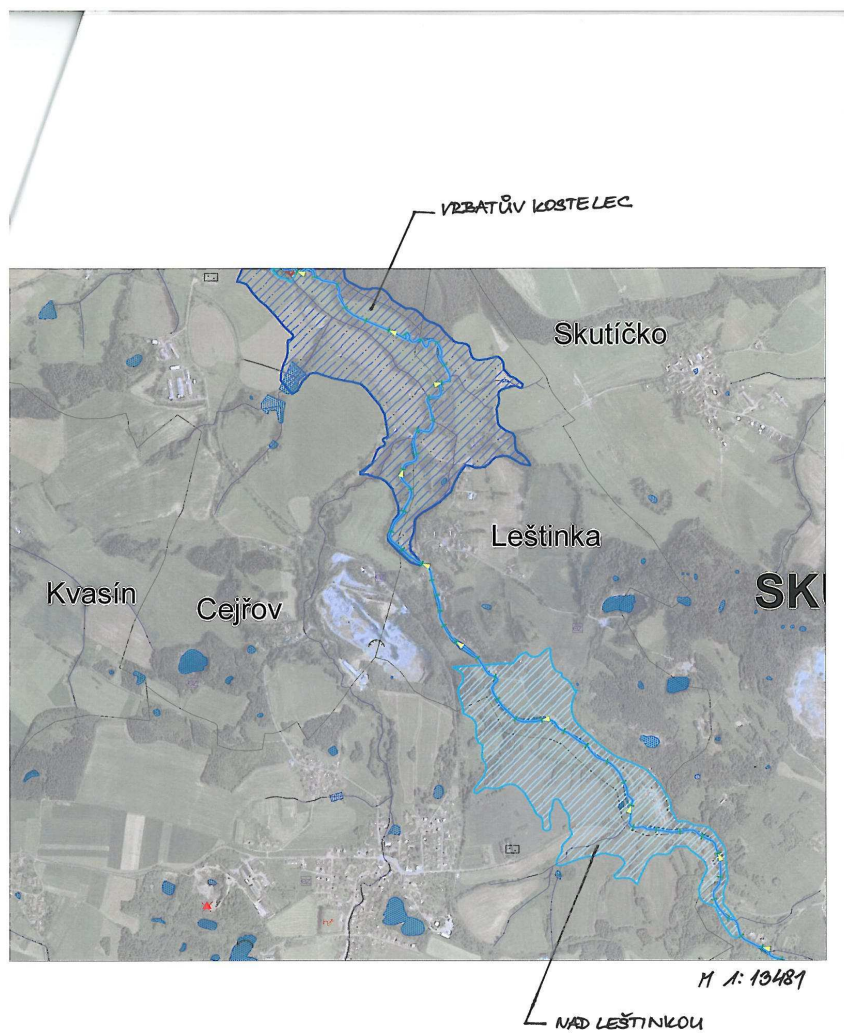
### **Připomínky, podněty**

1.	.....		
2.	.....		
3.	.....		

Vrácené vyhlášky: Chrudim

Vypracoval: Bc. Zdeněk Havlík ve spolupráci se zodpovědným zastupitelem





Příloha č.1:x